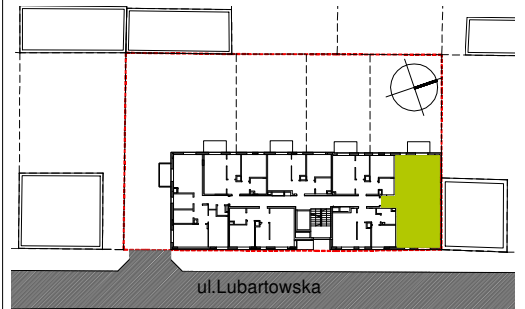


INWESTOR:
BRIGHT DEVELOPMENTS sp. z o.o.
ul. Leszczyńska 4 lok.198
00-339 Warszawa



INWESTYCJA:
APARTAMENTY LUBARTOWSKA
Lubartowska 7



kondygnacja	typ	nr lokalu
II PIĘTRO	3pk	16

ZESTAWIENIE POMIESZCZEŃ

nr	funkcja	pow. (m ²)
1	przedpokój	12,17
2	kuchnia	7,05
3	pokój dzienny	19,60
4	wc	1,44
5	łazienka	5,76
6	pokój	12,48
7	pokój	9,14
ściany działowe (z możliwością demontażu)		1,70

**POW. UŻYTKOWA
MIESZKANIA**

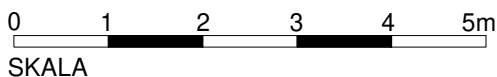
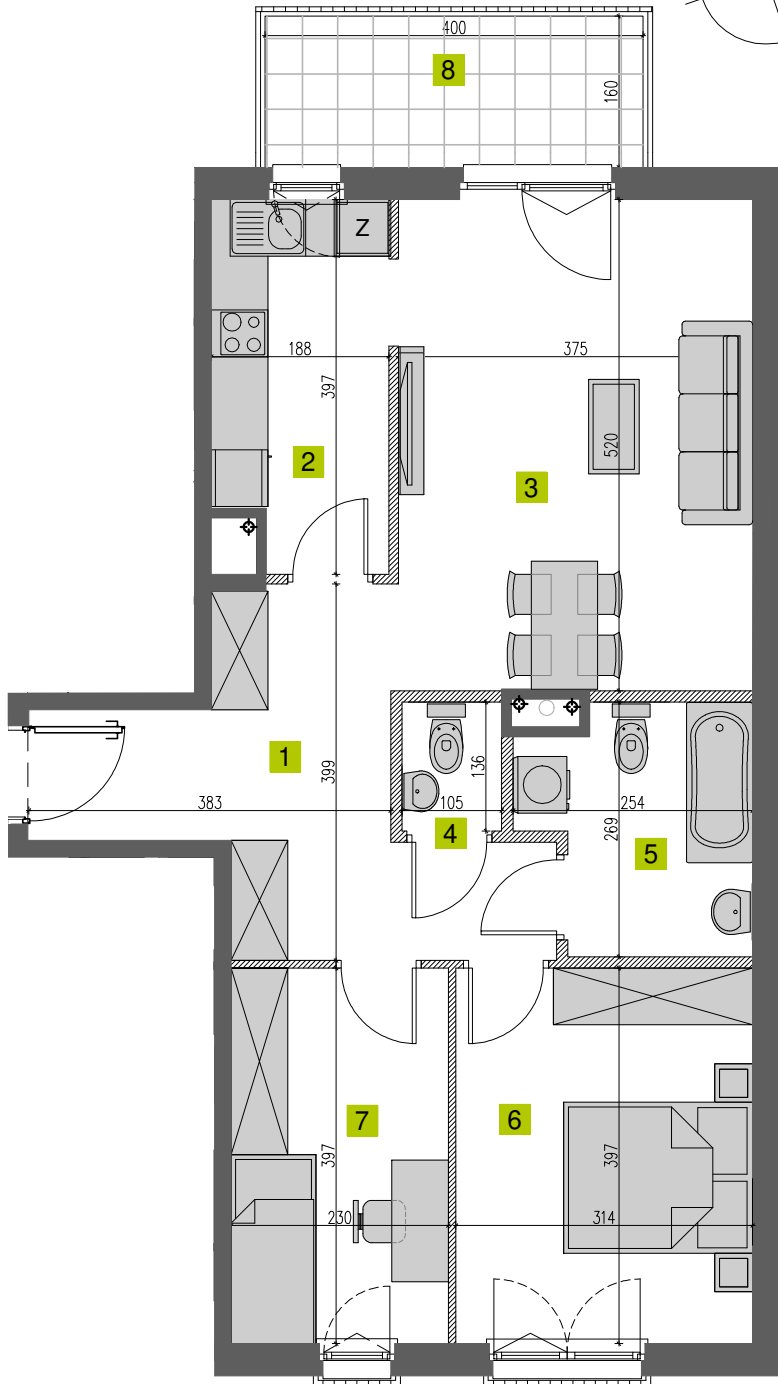
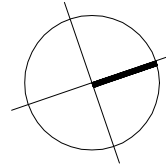
69,34m²

POWIERZCHNIE DODATKOWE

8	balkon	6,40
---	--------	------

Podane powyżej powierzchnie poszczególnych pomieszczeń nie uwzględniają tynków. Suma powierzchni pomieszczeń nie stanowi powierzchni mieszkania.

PRACOWNIA ARCHITEKTONICZNA
JAKUB SZATKOWSKI PAWEŁ ZAWADZKI
ARCHITEKCI
TEL. 501 167 320 501 051 524 04-086 WARSZAWA
TEL. 22 224 05 95 BIURO: UL. KRYPKA 25 LOK. U3



LEGENDA: ściana z możliwością rozbiórki ściana nierozbieralna

UWAGI:

- Podane powierzchnie i wymiary mogą ulec niewielkim zmianom wynikającym z realizacji obiektu.
- Wygląd budynku, jego części oraz zagospodarowanie terenu mogą nieznacznie ulec zmianie na etapie realizacji obiektu. Zmianie nie ulegną natomiast istotne cechy świadczenia oraz funkcjonalność budynku.
- Powierzchnia balkonów, loggii, tarasów i ogródków może ulec niewielkim zmianom związanym ze sposobem montażu balustrad, przegród międzybalkonowych i ogrodzeń.
- Wymiary pomieszczeń, lokalizację przyborów sanitarnych itp. podano na podstawie projektu, mogą wystąpić niewielkie różnice wymiarów i usytuowania elementów powstałe w trakcie realizacji prac budowlanych. Podane wymiary są wymiarami w świetle pionowych przegród (ścian w stanie surowym).
- Powierzchnia użytkowa lokalu jest określona według normy PN-ISO 9836: 1997, tj.: powierzchnia użytkowa lokalu jest obliczana w metrach kwadratowych z dokładnością do dwóch miejsc po przecinku, dla wymiarów lokalu w stanie wykończonym, na poziomie podłogi, nie licząc listew przypodłogowych, progów itp. Do powierzchni użytkowej lokalu wlicza się powierzchnię elementów nadających się do demontażu (ściany działowe).
- Przedstawiona na rzucie aranżacja ma charakter przykładowy, umeblowanie oraz drzwi wewnętrzne nie stanowią wyposażenia nabywanego lokalu.