

INWESTOR:
BRIGHT DEVELOPMENTS sp. z o.o.
ul. Leszczyńska 4 lok.198
00-339 Warszawa



INWESTYCJA:
APARTAMENTY LUBARTOWSKA
Lubartowska 7



kondygnacja	typ	nr lokalu
PARTER	3pk	3

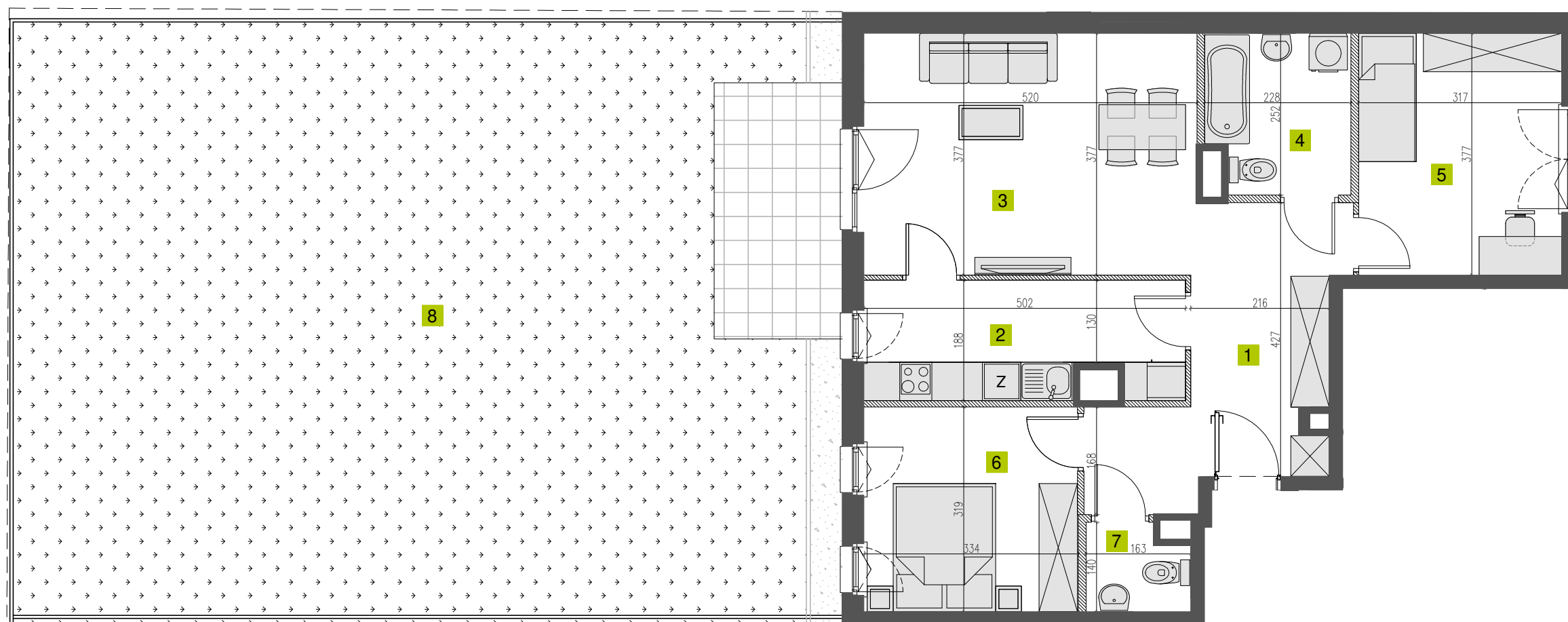
ZESTAWIENIE POMIESZCZEŃ

nr	funkcja	pow. (m ²)
1	przedpokój	12,34
2	kuchnia	8,97
3	pokój dzienny	19,48
4	łazienka	5,47
5	pokój	11,96
6	pokój	10,67
7	wc	2,07
ściany działowe (z możliwością demontażu)		1,59

POW. UŻYTKOWA MIESZKANIA **72,55m²**

POWIERZCHNIE DODATKOWE

8	ogródek	119,83
---	---------	--------



0 1 2 3 4 5m

SKALA

LEGENDA: ściana z możliwością rozbiórki ściana nierozbieralna

UWAGI:

- Podane powierzchnie i wymiary mogą ulec niewielkim zmianom wynikającym z realizacji obiektu.
- Wygląd budynku, jego części oraz zagospodarowanie terenu mogą nieznacznie ulec zmianie na etapie realizacji obiektu. Zmianie nie ulegną natomiast istotne cechy świadczenia oraz funkcjonalność budynku.
- Powierzchnia balkonów, loggii, tarasów i ogródków może ulec niewielkim zmianom związanym ze sposobem montażu balustrad, przegród międzybalkonowych i ogrodzeń.
- Wymiary pomieszczeń, lokalizację przyborów sanitarnych itp. podano na podstawie projektu, mogą wystąpić niewielkie różnice wymiarów i usytuowania elementów powstałe w trakcie realizacji prac budowlanych. Podane wymiary są wymiarami w świetle pionowych przegród (ścian w stanie surowym).
- Powierzchnia użytkowa lokalu jest określona według normy PN-ISO 9836: 1997, tj.: powierzchnia użytkowa lokalu jest obliczana w metrach kwadratowych z dokładnością do dwóch miejsc po przecinku, dla wymiarów lokalu w stanie wykończonym, na poziomie podłogi, nie licząc listew przypodłogowych, progów itp. Do powierzchni użytkowej lokalu wlicza się powierzchnię elementów nadających się do demontażu (ścianki działowe).
- Przedstawiona na rzucie aranżacja ma charakter przykładowy, umeblowanie oraz drzwi wewnętrzne nie stanowią wyposażenia nabywanego lokalu.

Podane powyżej powierzchnie poszczególnych pomieszczeń nie uwzględniają tynków. Suma powierzchni pomieszczeń nie stanowi powierzchni mieszkania.

